

Aviso de Ciclón Tropical en el Océano Pacífico

México, D.F. a 21 de Octubre del 2015.

No. Aviso: 13

Emision: 22:15h

Servicio Meteorológico Nacional, fuente oficial del Gobierno de México, emite el siguiente aviso:

Síntesis: TORMENTA TROPICAL "PATRICIA"

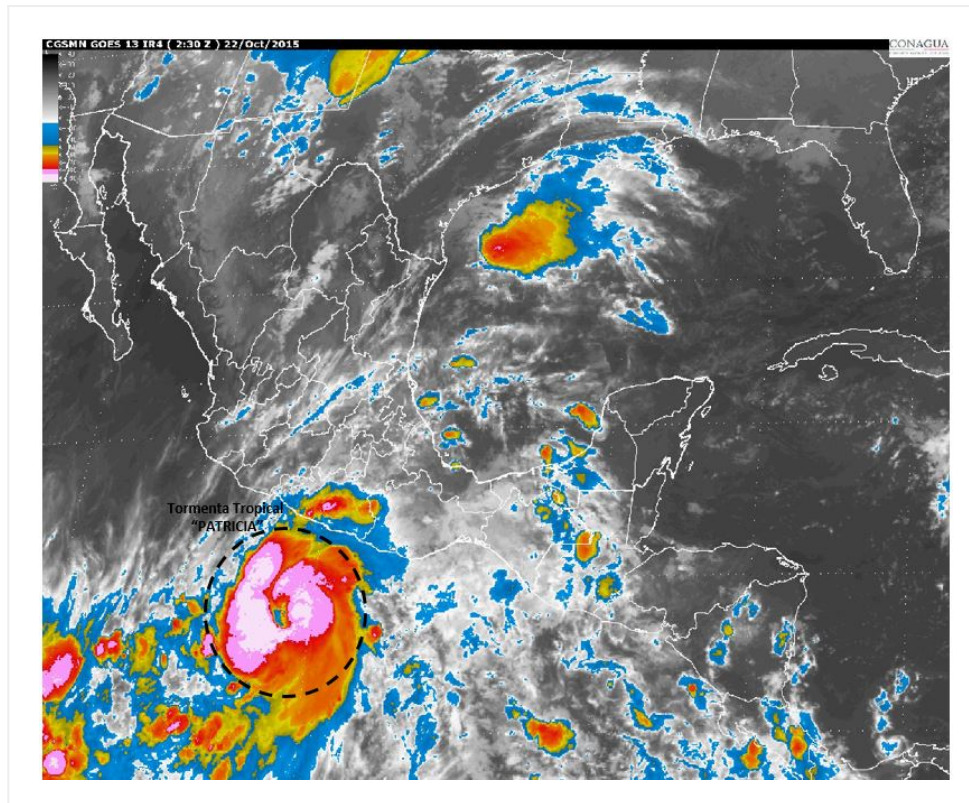


Imagen de satélite

Situación Actual:

La tormenta tropical "PATRICIA", localizada muy cerca de la costa de Guerrero, continuará favoreciendo lluvias intensas a puntuales torrenciales en los estados del sur y sureste del país.

Condiciones Actuales		
Hora local (hora gmt)	22:00 (3:00 GMT DEL DÍA 22)	
Ubicación del centro del ciclón	Latitud Norte: 13.5°	Longitud Oeste: 100.5°
Distancia al lugar más cercano	375 km al sur-suroeste de Punta Maldonado, Gro. 385 km al sur de Acapulco, Gro.	

Condiciones Actuales

Zona de alerta [Se establece en coordinación con el CMRE-MIAMI]	Se establece zona de prevención por efectos de Huracán de Cabo Corrientes, Jal., a Punta San Telmo, Mich., zona de vigilancia por efectos de Huracán desde Punta San Telmo, Mich., hacia el este hasta Lázaro Cárdenas, Mich. y zona de vigilancia por efectos de Tormenta Tropical desde Lázaro Cardenas, Mich., hacia el este hasta Tecpan de Galeana, Gro.	
Desplazamiento actual:	Hacia el oeste-noroeste (290°) a 22 km/h	
Vientos máximos [km/h]:	Sostenidos: 100 km/h	Rachas: 120 km/h
Presión mínima central [hpa]:	994 hPa	
Pronóstico de lluvia	Se espera que PATRICIA produzca lluvia con acumulados totales de 150 mm a 300 mm y máximos puntuales de 500 mm sobre los estados de Jalisco, Colima y Michoacán, y de 100 a 150 mm en Guerrero, del jueves 22 al sábado 24, con posibles deslaves en zonas de montaña e inundaciones en zonas bajas.	
Extensión en cuadrantes de radios de vientos y oleaje		

Condiciones Actuales

Extensión en cuadrantes de radios de vientos y oleaje

Radio de vientos de 95 km/h	35 km NE	55 km SE	35 km SO	35 km NO
Radio de vientos de 63 km/h	260 km NE	280 km SE	130 km SO	185 km NO
Oleaje 4 m	445 km NE	445 km SE	390 km SO	390 km NO
Diametro promedio de fuerte convección	400 km km			
Comentarios adicionales	<p>Vientos fuertes con rachas superiores a 50 km/h en: costas de Colima, Jalisco, Sinaloa, Nayarit y Baja California Sur.</p> <p>Oleaje: de 1 a 3 metros en: costas de Colima, Jalisco, Nayarit, Sinaloa y Baja California Sur</p>			
Recomendaciones	<p>A la población en general de los estados mencionados y a la navegación marítima en las inmediaciones del sistema, mantener precauciones y atender las recomendaciones emitidas por las autoridades del Sistema Nacional de Protección Civil.</p>			

PRONÓSTICO VALIDO AL DÍA/HORA LOCAL TIEMPO CENTRO	LATITUD NORTE	LONG. OESTE	VIENTOS [Km/h]	CATEGORÍA	UBICACIÓN (en km)
22/07h	14.2	102.1	130/155	Huracán categoría I	365 km al sur-suroeste de Tépam de Galeana, Gro.
22/19h	15.5	103.8	155/195	Huracán categoría II	315 km al sur de Punta San Telmo, Mich.
23/07h	17.0	104.9	185/220	Huracán categoría III	210 km al suroeste de Punta San Telmo, Mich.
23/19h	19.0	105.0	185/220	Huracán categoría III	70 km al oeste de Manzanillo, Col.
24/19h	24.1	103.2	55/75	Depresión Tropical	320 km al noreste de El Roblito, Nay.



Trayectoria pronóstico de la Tormenta Tropical "PATRICIA"

Aviso No.	Fecha / Hora local CDT	Lat. Norte	Long. Oeste	Distancia más cercana (km)	Viento mín. / rachas	Categoría	Avance
01	20 oct / 10:00	13.3	94.4	330 km al sur-sureste de Salina Cruz, Oax., y a 400 km al sureste de Puerto Escondido, Oax.	55/75	Depresión Tropical	Oeste (280°) a 4 km/h
02	20 oct / 13:00	13.2	94.7	330 km al sureste de Puerto Ángel, Oax., y a 335 km al sur-sureste de Salina Cruz, Oax.	55/75	Depresión Tropical	Oeste (280°) a 4 km/h
03	20 oct / 16:00	13.2	94.8	380 km al sureste de Puerto Escondido, Oax. 685 km al sureste de Acapulco, Gro.	55/75	Depresión Tropical	Hacia el oeste (265°) a 6 km/h
04	20 oct / 19:00	13.1	95.1	375 km al sureste de Puerto Escondido, Oax. 665 km al sureste de Acapulco, Gro.	55/75	Depresión Tropical	Hacia el oeste (265°) a 6 km/h
05	20 oct / 22:00	13.1	95.3	355 km al sur-sureste de Puerto Escondido, Oax. 650 km al sureste de Acapulco, Gro.	65/85	Tormenta Tropical	Hacia oeste-suroeste (255°) a 7 km/h

Aviso No.	Fecha / Hora local CDT	Lat. Norte	Long. Oeste	Distancia más cercana (km)	Viento mín. / rachas	Categoría	Avance
06	21 oct / 01:00	13.1	95.7	295 km al sur-sureste de Puerto Ángel, Oax. 610 km al sureste de Acapulco, Gro.	65/85	Tormenta Tropical	oeste-suroeste (255°) a 7 km/h
07	21 oct / 4:00	13.0	96.0	300 km al sur de Puerto Ángel, Oax. 605 km al sureste de Acapulco, Gro.	65/85	Tormenta Tropical	oeste (270°) a 11 km/h
08	21 oct / 7:00	12.9	96.8	305 km al sur de Puerto Ángel, Oax. 530 km al sureste de Acapulco, Gro.	65/85	Tormenta Tropical	oeste (265°) a 14 km/h
09	21 oct / 10:00	12.9	97.5	325 km al sur-suroeste de Puerto Ángel, Oax. 515 km al sur-sureste de Acapulco, Gro.	65/85	Tormenta Tropical	oeste (270°) a 19 km/h
10	21 oct / 13:00	13.0	98.2	345 km al sur-suroeste de Puerto Ángel, Oax. 450 km al sur-sureste de Acapulco, Gro.	65/85	Tormenta Tropical	oeste (270°) a 19 km/h
11	21 oct / 16:00	13.1	99.5	375 km al sur-suroeste de Punta Maldonado, Gro. 425 km al sur de Acapulco, Gro.	95/110	Tormenta Tropical	Hacia el oeste (275°) a 26 km/h
12	21 oct / 19:00	13.3	99.9	365 km al sur-suroeste de Punta Maldonado, Gro. 385 km al sur de Acapulco, Gro.	100/120	Tormenta Tropical	Hacia oeste-noroeste (285°) a 24 km/h
13	21 oct / 22:00	13.5	100.5	375 km al sur-suroeste de Punta Maldonado, Gro. 385 km al sur de Acapulco, Gro.	100/120	Tormenta Tropical	Hacia el oeste-noroeste (290°) a 22 km/h

EL SIGUIENTE AVISO SE EMITIRÁ A LAS 01:15 HRS TIEMPO DEL CENTRO O ANTES SI OCURREN CAMBIOS SIGNIFICATIVOS

Pronosticador: Libia González

Revisó: Cirilo Bravo